

Aufbauanleitung für eine Bambuswand

Wir wünschen Ihnen viel Freude mit Ihrer neuen Bambuswand. Die folgenden Punkte sollen Ihnen den Aufbau der Wand erleichtern. Bambus ist ein Naturprodukt. Jede Stange ist in ihrer Beschaffenheit unterschiedlich. Verfärbung der Außenhaut und Risse sind daher unvermeidbar und ein natürlicher Vorgang, der jede Wand zu einem Unikat macht.

Die Außenfläche des Bambus ist widerstandsfähig gegen die meisten chemischen und mechanischen Einflüsse, Witterungsbedingungen und Schädlinge. Eine Imprägnierung ist daher nicht erforderlich. Unsere Bambuswände werden von und naturbelassen geliefert und sind 100% ökologisch und umweltfreundlich.

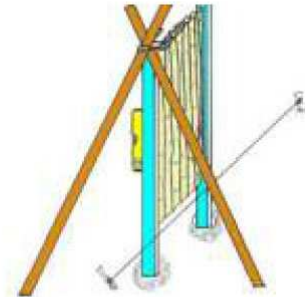
1. Schritt



Ziehen Sie mit einer Maurerschnur die Flucht, in der die Bambuswand stehen soll und stecken Sie die Fundamentmittelpunkte mit Holzpflocken ab. In der Regel beträgt der Abstand von Mittelpunkt zu Mittelpunkt 158cm bei Elementen mit 150cm breite und 98cm bei Elementen mit 90cm breite. Evtl. Abweichungen sind zu berücksichtigen.

Heben Sie das erste Fundament mit einer Tiefe von ca. 55cm aus und füllen es anschließend auf ca. 45cm wieder mit Sand oder Zement auf.

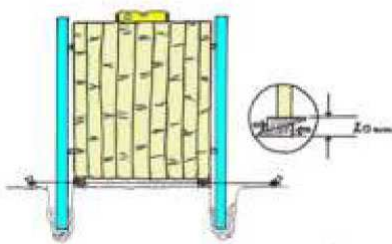
3. Schritt



Setzen Sie den ersten Pfosten in das Fundament und richten Sie ihn mit einer Wasserwaage aus. Mithilfe von Dachlatten und Schraubzwingen fixieren Sie den Pfosten in seiner Position.

Alle weiteren Pfosten werden auf dieselbe Art eingesetzt. Beachten Sie, dass Sie zwischen durch die Abstände der Pfosten mit den Bambuselementen überprüfen um ggf. auftauchende Unregelmäßigkeiten entgegenwirken zu können.

4. Schritt



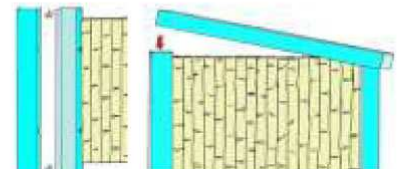
Nachdem Sie die Bambuselemente in die Pfosten eingehängt und verschraubt haben, unterfüttern Sie das Element durch Unterlegen von Holzkeilen oder Dachlatten, sodass ein Abstand von ca. 5cm über dem Erdniveau entsteht.

5. Schritt



Anschließend richten Sie die Elemente noch einmal Lotrecht aus und füllen die Fundamentlöcher vollständig auf. Wenn Sie Sand verwendet haben, verdichten Sie das Erdreich sorgfältig, um einen sicheren Stand der Elemente zu gewährleisten.

6. Schritt



Setzen Sie nun die Abdeckungen auf die Pfosten und die obere Abdeckung auf das gesamte Element. Zuletzt werden die Endabdeckungen in die offenen Seiten der oberen Abdeckeschiene geführt.